

Topics

「AI技術搭載の最新MRI導入— 高画質・短時間で快適な検査へ」

このたび当院では、最新鋭のMRI装置を導入しました。
最新AI技術であるDeep Learning（深層学習）を
活用した高画質化技術『AiCE』が搭載されています。



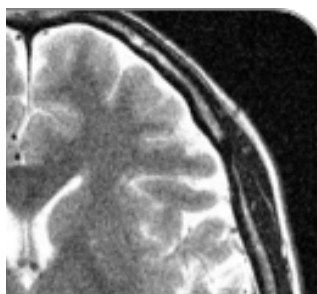
短い検査時間

静かな検査環境

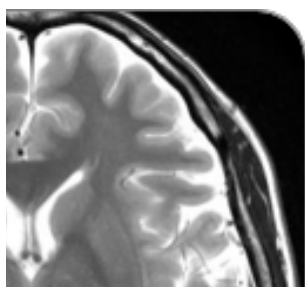
きれいな画像

最新AI技術によるノイズの少ない画像

AiCEにより、従来の装置と比べて最大3.2倍の
SNR（信号対雑音比）を実現。画像ノイズを大
幅に抑えつつ鮮明な画像を得ることで微細な病変
の発見精度が飛躍的に向上しました。



ノイズが多い



ノイズが少ない

静かな検査環境



MRI検査の“騒音”は、
傾斜磁場コイルと呼ば
れるコイルの振動によ
り発生しています。今
導入した装置は、傾
斜磁場コイルを音や振
動を伝えない特殊素
材で密封、固定する
事で騒音が軽減して
います。

特徴まとめ

- ・ AI画像再構成技術『AiCE』搭載
- ・ SNRが従来比 最大3.2倍向上→微細な病変も見逃さない
- ・ Deep Learning Reconstructionによる検査時間の短縮
- ・ 静音設計で快適性アップ
- ・ 患者さまの身体的負担を軽減



これからも当院は最新技術を取り入れ、皆さまに信頼される医療を提供してまいります。

内視鏡のご案内

最近、胃の不調や便通の変化はありませんか？

胃がん・大腸がんは早期発見・早期治療がとても大切です。当院では経験豊富な医師が丁寧に検査を行い、安心して検査を受けて頂ける環境を整えています。

胃内視鏡は月曜日・木曜日の午前中

大腸内視鏡は火曜日に検査

検査のご案内から検査終了まで一人一人に寄添った検査を心掛けています。感染対策や安全対策にも厳重な管理を行っており、安心して検査を受けて頂くことが出来ます。



【障害者病床とはどんな病床】



障害者一般病棟は、身障者手帳1.2級相当の肢体不自由の方や重度意識障害の方、神経難病対象疾患の方、人工呼吸器の使用や経管栄養をしている方が多く入院されています。また、治療が必要な場合、点滴等の治療も行えます。上記患者さん以外にも急性期治療を終え、施設・自宅退院調整の方も入院している病棟です。

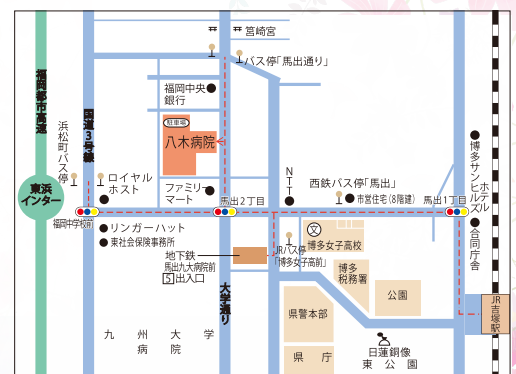


八木病院診療表

受付時間 (平日) 8:30 ~ 12:00 13:00 ~ 16:30
(土曜) 8:30 ~ 12:00 午後休診

◇診療時間に変更が生じる場合がございます。また整形外科受診についてはお問い合わせください。

診療科		月	火	水	木	金	土
整形外科	午前	田縁		原田	山口・田縁	原田	山口
	午後	原田	田縁		山口・田縁		
外科	午前	橋爪	橋爪	橋爪	橋爪	橋爪	後 (第1) 南原 (第2) 江端 (第3) 池田 (第4)
	午後						
脳神経外科	午前	前田					
	午後	前田		有村			
内科	午前	福本(内科) 松藤(内科)	福本(内科) 中村(腎高血圧脳) 山本(総合診療)	西尾(糖尿病) 平峯(総合診療) 井浦(脳神経内科)	川本 (消化器内科)	中村(腎高血圧脳) 西宮(糖尿/第2.4) 松藤(内科)	松藤(内科/第2休診) 川本(消化器内科)
	午後	有馬(内科) 高江洲(糖尿病)	松藤 (内科)	福本(内科) 山本(総合診療) 西尾(糖尿病)	松藤(内科) (第3休診)	川本 (消化器内科)	
循環器内科	午前	戸高			長山		橋本 古賀(第1) 黒木(第2) 池田(第3,5) 岩崎(第4)
	午後	戸高			長山		
呼吸器内科	午前						
	午後		増本			長瀬	
皮膚科	午後	武 14:00~					



医療法人 八木厚生会
八木病院

開放型・救急告示病院

〒812-0054

福岡県福岡市東区馬出2丁目21-25

☎ 092-651-0022 (代表)

FAX: 092-631-1919

病床数

127床

- 一般病床 47床
- 地域包括病床 13床
- 障害者病床 33床
- 医療療養病床 34床



www.yagi.or.jp